



2015



1:32

precision in detail

### Hochwertige Sammlermodelle im exakten Maßstab 1:32

Ziel unserer Marke ist es, unseren Kunden exklusive Sammlerstücke in hochwertiger Ausführung anzubieten. Im engen Kontakt mit dem Sammler ist uns dessen Leidenschaft nicht verborgen geblieben, mit der er sein Hobby pflegt. Dieser Begeisterung begegnen wir mit gleicher Leidenschaft und haben die Absicht, unverwechselbare Miniaturen zu schaffen. Auf dem Weg dahin müssen die Modelle nicht nur aktuellen Fertigungs-Standards genügen, genauso sollen ihnen ausgesuchte Details in der Ausstattung den Charakter unverwechselbarer Miniaturen verleihen.

Es liegt in der Natur der Sache, dass Sammler-Wünsche sehr persönlichen Interessen folgen und wir nur einen Bruchteil dessen umsetzen werden, was uns in der Summe mitgeteilt wird. Technische Voraussetzungen des Zink-Spritzguss-Verfahrens setzen Grenzen, so dass Detail-Lösungen für das Modell gefunden werden müssen im Unterschied zum originalen Vorbild. Die konkrete Entscheidung für ein zukünftiges Modell-Projekt hängt natürlich von einer Reihe weiterer, praktischer Notwendigkeiten ab, denen wir zu folgen haben. Wir werden alle Modell-Vorschläge sammeln, und es bleibt unsere Aufgabe zu prüfen, ob und inwieweit wir diese in unsere strategischen Planungen mit einfließen lassen können.

Wir möchten uns an dieser Stelle für die zahlreichen Hinweise bedanken, die wir in den letzten Jahren erhalten haben und freuen uns auf weitere Rückmeldungen. Denn: wir sind auch in der Zukunft stets an der Meinung des Sammlers interessiert.

Besuchen Sie auch unsere Internetpräsenz [www.weise-toys.de](http://www.weise-toys.de), und informieren Sie sich stets über unsere Neuheiten.

Ihr **weise-toys** Team

#### 1001

##### FENDT FAVORIT 514 C (1995 - 1999)

- getönte Wärmeschutz-Verglasung
- Rückspiegel auszuklappen
- Rundumleuchte in Position verstellbar (Arbeits-Position oder liegend)
- flexible Dach-Antenne
- reale Wiedergabe des Front-Krafthebers und der Heck-Hydraulik mit höhenverstellbaren Ober- und Unterlenkern
- Oberlenker in der Länge bis zu 6 mm verstellbar
- vordere Unterlenker einklappbar
- hintere Unterlenker über Verstellhebel (an der Unterseite des Modells) in der oberen Position feststellbar, so dass Anbaugeräte sicher gehalten werden können
- Reifen mit lizenzierte Hersteller-Gravur 'MICHELIN'
- Zubehör: Accord-Dreieck, Frontgewicht



### High-quality collector's models in exact scale 1:32

The aim of our brand is to offer our customer selected collector's items in high-quality execution. Keeping in close contact with the collector's whose passion has continued and grown, as they add to their collection and pursue their hobby. We meet this enthusiasm with the same passion and follow our intention making distinctive miniatures. The model construction uses contemporary manufacturing standards, at the same time all selected details in the equipment should add to the character of these distinctive miniatures.

It is natural that collector's wishes will follow very personal interests and we will realize only parts of all we are informed by our customers. Technical conditions of the zinc die-casting procedure set limits, so that detailed solutions must be found for the model may be opposed to the original model. The concrete decision for a future model project depends of course on a row of other, practical needs which we have to follow. We will collect all model proposals, and there remains our job to check whether and to what extent we can allow to flow in this onto our strategically planning with.

We would like to say many thanks for the numerous tips which we have received during the last years and we will be happy with all feedback in the future. Because we are always interested in the opinion of the farm-model collector.

Visit our website [www.weise-toys.de](http://www.weise-toys.de) and inform yourself about our weise-toys news.

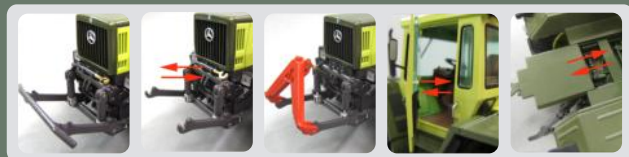
Your **weise-toys** team



#### 1003

##### MB trac 1600 turbo (Baureihe 443) (1987 - 1991)

- Kennzeichen (vorne / hinten) 'NOH PW 26'
- getönte Wärmeschutz-Verglasung
- zu öffnende Türen
- hintere Abdeckung (zwischen den Kotflügeln) beweglich /abnehmbar
- flexible Dach-Antenne
- vorderer Oberlenker separat abgelegt vor dem Front-Kühler (Transport-Position)
- vorderer Oberlenker in die Front-Hydraulik einzusetzen (Arbeits-Position)
- Heck-Hydraulik mit beweglichem Messing-Oberlenker, in der Länge ca. 6 mm verstellbar
- Halter für den Oberlenker (Heck)
- Reifen mit lizenzierte Hersteller-Gravur 'Continental'
- Zubehör: vordere Stoßstange, Accord-Dreieck



### 1004 Schlüter Super Trac 2000 TVL (1981 - 1986)

- zu öffnende Motorhaube
- naturgetreue Nachbildung des 200 PS starken 8-Zylinder Schlüter-Motors
- (hydraulisch) kippbare Fahrerkabine
- bewegliche Schiebetüren
- Auspuff-Endrohr mit beweglicher Regenschutz-Klappe
- Heck-Hydraulik mit beweglichem Messing-Oberlenker, in der Länge ca. 6 mm verstellbar
- Unterlenker über Verstellhebel (an der Unterseite des Modells) in der oberen Position feststellbar, so dass Anbaugeräte sicher gehalten werden können
- flexible Hydraulikleitungen
- die Unterseite des Modells zeigt exakt alle wesentlichen technischen Details
- Reifen mit lizenzierte Hersteller-Gravur 'Kléber'
- Zubehör: 6 Schlüter-Frontgewichte (Schlüter-'Bananen') als Einheit



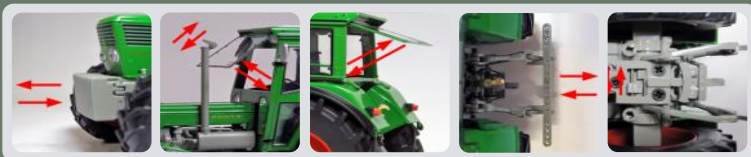
### 1005 DEUTZ D 130 06 mit Sicherheitsrahmen (1972 - 1974)

- im alten DEUTZ-Grün, Chassis DEUTZ-Grau, Felgen Orangerot
- mit Sicherheitsrahmen (Vorbild: Fritzmeier)
- Auspuff-Endrohr mit beweglicher Regenschutz-Klappe
- Heck-Hydraulik mit beweglichem Messing-Oberlenker, in der Länge ca. 6 mm verstellbar
- Unterlenker über Verstellhebel (an der Unterseite des Modells) in der oberen Position feststellbar, so dass Anbaugeräte sicher gehalten werden können
- flexible Hydraulikleitungen für den Hydraulikzylinder der Vorderachse
- Reifen mit lizenzierte Hersteller-Gravur 'Continental'
- Zubehör: Frontgewicht (als Einheit aus 15 zusammengefügte Gewichtsplatten), Ackerschiene (Heck)



### 1006 DEUTZ D 130 06 (1972 - 1974)

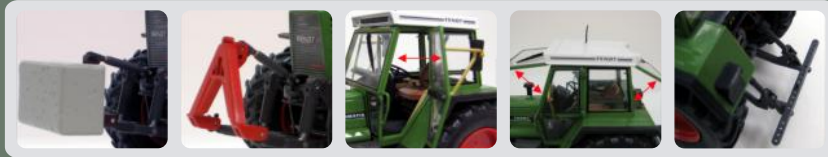
- im alten DEUTZ-Grün, Chassis DEUTZ-Grau, Felgen Orangerot
- mit Kabine (Vorbild: Fritzmeier)
- zu öffnende Windschutzscheibe und Heckscheibe
- Auspuff-Endrohr mit beweglicher Regenschutz-Klappe
- Heck-Hydraulik mit beweglichem Messing-Oberlenker, in der Länge ca. 6 mm verstellbar
- Unterlenker über Verstellhebel (an der Unterseite des Modells) in der oberen Position feststellbar, so dass Anbaugeräte sicher gehalten werden können
- flexible Hydraulikleitungen für den Hydraulikzylinder der Vorderachse
- Reifen mit lizenzierte Hersteller-Gravur 'Continental'
- Zubehör: Frontgewicht (als Einheit aus 15 Gewichtsplatten), Ackerschiene (Heck)





### 1007 FENDT FAVORIT 615 LSA (1989 - 1993)

- zu öffnende Türen
- zu öffnende Windschutzscheibe und Heckscheibe
- Auspuff-Endrohr mit beweglicher Regenschutzklappe
- flexible Dach-Antenne
- reale Wiedergabe des Front-Krafthebers und der Heck-Hydraulik mit höhenverstellbaren Ober- und Unterlenkern
- Oberlenker in der Länge bis zu 6 mm verstellbar
- beweglicher Halter für Oberlenker (Heck)
- Unterlenker über Verstellhebel in der oberen Position feststellbar
- flexible Hydraulik-Leitungen rechts
- Reifen mit lizenzierte Hersteller-Gravur 'MICHELIN'
- Zubehör: Beton-Frontgewicht (wie damals üblich als Eigenbau), Accord-Dreieck, Ackerschiene (Heck), Platte mit Zughaken (towing hook), die wahlweise am Heck befestigt werden kann



### 1008 FENDT Geräteträger 360 GT (1984 - 1996)

- vorbildgerechtes Drehgelenk am Zentralholm bei starr montierter Vorderachse
- Pritsche kippbar und Bordwände klappbar, zu öffnende Türen
- Front- und Heck-Scheibe zu öffnen
- Front- und Arbeits-Scheinwerfer, Rückleuchten aus transparentem Kunststoff eingesetzt
- seitliche Sicherheits-Abstandshalter ausklappbar (für Einsatz des Schleppers mit Zwillings-Bereifung)
- Dach-Antenne aus flexiblem Gummi
- reale Wiedergabe der Heck-Hydraulik mit höhenverstellbaren Unterlenkern und Oberlenker
- Oberlenker in der Länge bis zu 6 mm verstellbar, Halter für den Oberlenker (Heck)
- Unterlenker durch Verstellhebel an der Unterseite in angehobener Position zu blockieren (sicherer Halt für Anbaugeräte in der Transportstellung)
- Hydraulik kompatibel für Montage landwirtschaftlicher Geräte
- lizenzierte Gravur 'Kléber' (Reifen-Hersteller)
- Zubehör: Ackerschiene (Heck)



### 1009 Unimog 406 (U84) mit Hardtop (1971 - 1989)

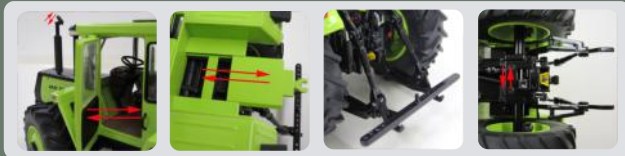
- Kennzeichen (vorne / hinten) 'UN WT 132'
- mit Hardtop (Vorbild: Eller) abnehmbar
- Pritsche nach rechts kippbar, Bordwände klappbar und abnehmbar
- dreieckige Abdeckung aus Pritschenboden herauszunehmen, notwendig zur Dreipunkt-Aufnahme landwirtschaftlicher Anbau-Geräte
- zu öffnende Türen
- Front-Scheinwerfer und Rückleuchten aus transparentem Kunststoff eingesetzt
- Fahrersitz mit 2farbigem Stoff-Design, Armaturentafel, usf. im Detail graviert und bedruckt
- reale Wiedergabe des Front-Krafthebers und der Heck-Hydraulik mit höhenverstellbaren Ober- und Unterlenkern
- Oberlenker in der Länge bis zu 6 mm verstellbar
- Hydraulik kompatibel zur Montage landwirtschaftlicher Geräte
- lizenzierte Gravur 'MICHELIN' (Reifen-Hersteller)
- Zubehör: Accord-Dreieck, Ackerschiene (Front), Ackerschiene (Heck)



## 1010

## MB-trac 1500 "Knicknase" (Baureihe 443) (1980 - 1987)

- Auspuff mit beweglicher Regenschutzklappe
- hochgestellter Luftansaugstutzen
- zu öffnende Türen
- Front-Scheinwerfer, Arbeits-Scheinwerfer und Rückleuchten aus transparentem Kunststoff
- Dach-Antenne aus flexiblem Gummi
- Armaturentafel usf. im Detail graviert und bedruckt
- reale Wiedergabe der Heck-Hydraulik mit höhenverstellbaren Unterlenkern und Oberlenker
- Oberlenker in der Länge bis zu 6 mm verstellbar
- Unterlenker über Verstellhebel (an der Unterseite des Modells) in der oberen Position feststellbar, so dass Anbaugeräte sicher gehalten werden können
- Hydraulik kompatibel zur Montage landwirtschaftlicher Geräte
- Halter für den Oberlenker (Heck)
- Reifen mit lizenzierte Gravur 'Continental'
- Zubehör: Ackerschiene (Heck)



## 1011

## FENDT Geräteträger 360 GT - Ausstattung mit Rübenhacke (1984 - 1996)

- Rübenhacke als Zwischenachs-Anbaugerät einzusetzen / abzunehmen, Transport- und Arbeitsstellung sind vorbildgerecht über die Zwischenachs-Hydraulik darzustellen
- Transport-Hilfen (rollbar) an Rübenhacke anzusetzen / abzunehmen: 'FENDT-Einmannsystem'
- vorbildgerechtes Drehgelenk am Zentralholm bei starr montierter Vorderachse
- zu öffnende Türen, Front- und Heck-Scheibe zu öffnen
- Front-Scheinwerfer und Rückleuchten aus transparentem Kunststoff eingesetzt
- seitliche Sicherheits-Abstandshalter ausklappbar (für Einsatz des Schleppers mit Zwillingsbereifung)
- Dach-Antenne aus flexiblem Gummi
- reale Wiedergabe des Front-Krafthebers und der Heck-Hydraulik mit höhenverstellbaren Ober- und Unterlenkern, Halter für den Oberlenker (Heck)
- Oberlenker in der Länge bis zu 6 mm verstellbar
- Unterlenker durch Verstellhebel an der Unterseite in angehobener Position zu blockieren
- Hinterachse mit Pflege-Bereifung
- lizenzierte Gravur 'Kléber' (Reifen-Hersteller)
- Zubehör: Accord-Dreieck, Ackerschiene (Heck)



## 1012

## Unimog 406 (U84) Ganzstahl-Fahrerhaus (1971 - 1989)

- Kennzeichen (vorne / hinten) 'OS ZI 406'
- Pritsche nach rechts kippbar, Bordwände klappbar und abnehmbar
- dreieckige Abdeckung aus Pritschenboden herauszunehmen, notwendig zur Dreipunkt-Aufnahme landwirtschaftlicher Anbau-Geräte
- zu öffnende Türen
- Front-Scheinwerfer und Rückleuchten aus transparentem Kunststoff eingesetzt
- Fahrersitz mit 2farbigem Stoff-Design, Armaturentafel, usf. im Detail graviert und bedruckt
- Reserverad (links)
- Plane abnehmbar
- lizenzierte Gravur 'Continental' (Reifen-Hersteller)





# 1:32

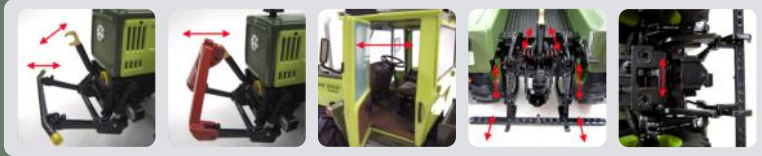


## 1013

MB-trac 1100 (Baureihe 441) (1987 - 1991)

Hellgelbgrün/Olivgrün

- Kennzeichen (vorne / hinten) 'ST M 1800'
- getönte Wärmeschutz-Verglasung
- zu öffnende Türen
- flexible Dach-Antenne
- reale Wiedergabe des Front-Krafthebers und der Heck-Hydraulik mit höhenverstellbaren Ober- und Unterlenkern
- Halter für den Oberlenker (Heck)
- Oberlenker in der Länge bis zu 6 mm verstellbar
- Reifen mit lizenzierte Hersteller-Gravur 'Continental'
- Zubehör: vordere Stoßstange, Accord-Dreieck, Ackerschiene (Heck)

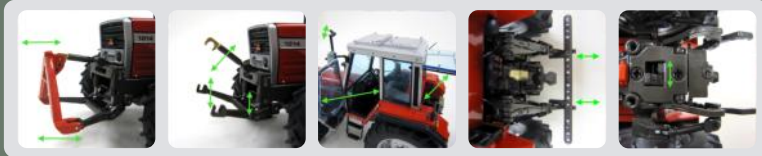


## 1014

Massey Ferguson 1014 (1978 - 1985)

MF-Rot/Silber / MF-Grau

- getönte Wärmeschutz-Verglasung
- zu öffnende Türen, Heck-Scheibe zu öffnen
- flexible Dach-Antenne
- Fahrersitz vorbildgerecht gestaltet, Armaturentafel, usf. im Detail graviert und bedruckt
- reale Wiedergabe des Front-Krafthebers und der Heck-Hydraulik mit höhenverstellbaren Ober- und Unterlenkern
- Oberlenker in der Länge bis zu 6 mm verstellbar
- Heck-Unterlenker in der oberen Position über Schieber an der Unterseite des Modells arretierbar zum sicheren Halt montierter Anbaugeräte in der Transport-Position
- Hydraulik kompatibel zur Montage landwirtschaftlicher Geräte
- lizenzierte Gravur 'Continental' (Reifen-Hersteller)
- Zubehör: Accord-Dreieck, Ackerschiene (Heck)



## 1015

Landini 10000 (1986 - 1990)

Landini-Blau / Landini-Grau

- getönte Wärmeschutz-Verglasung
- zu öffnende Türen, Heck-Scheibe zu öffnen
- flexible Dach-Antenne
- Fahrersitz vorbildgerecht gestaltet, Armaturentafel, usf. im Detail graviert und bedruckt
- reale Wiedergabe des Front-Krafthebers und der Heck-Hydraulik mit höhenverstellbaren Ober- und Unterlenkern
- Oberlenker in der Länge bis zu 6 mm verstellbar
- Unterlenker in der oberen Position über Schieber an der Unterseite des Modells arretierbar zum sicheren Halt montierter Anbaugeräte in der Transport-Position
- Hydraulik kompatibel zur Montage landwirtschaftlicher Geräte
- lizenzierte Gravur 'Continental' (Reifen-Hersteller)
- Zubehör: Front-Gewicht (als Einheit aus 10 Gewichtsplatten), Ackerschiene (Heck)

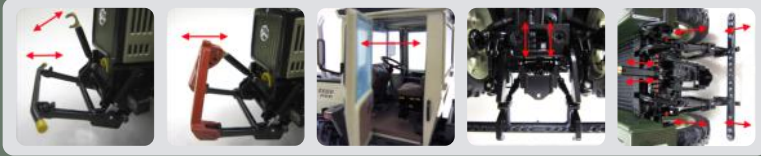


# 1:32

## 1016

MB-trac 1100 mit Pfliegerädern (Baureihe 441) (1987 - 1991)

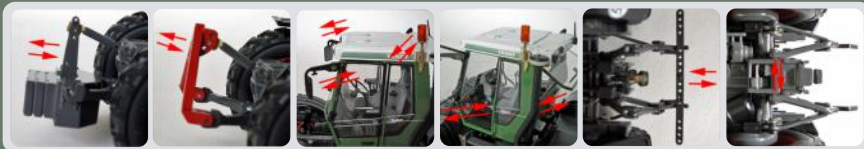
- Distelgrün-Metallic / Dunkelgrün
- Nummernschild (vorne / hinten) 'OS WE 992'
- getönte Wärmeschutz-Verglasung
- zu öffnende Türen
- flexible Dach-Antenne
- reale Wiedergabe des Front-Krafthebers und der Heck-Hydraulik mit höhenverstellbaren Ober- und Unterlenkern
- Halter für den Oberlenker (Heck)
- Oberlenker in der Länge bis zu 6 mm verstellbar
- Pflege-Reifen mit lizenzierte Hersteller-Gravur 'Kléber'
- Zubehör: vordere Stoßstange, Accord-Dreieck, Ackerschiene (Heck)



## 1017

FENDT Xylon 524 (1994 - 2004)

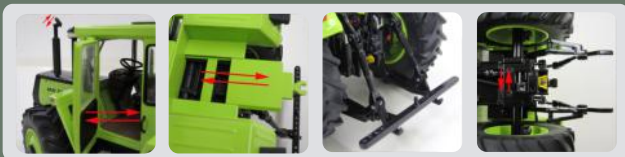
- Kennzeichen (vorne / hinten) 'ST AR 128'
- zu öffnende Türen, Heckscheibe zu öffnen
- Rückspiegel auszuklappen
- Rundumleuchte um 90° schwenkbar (horizontal / waagrecht)
- flexible Dach-Antenne
- reale Wiedergabe des Front-Krafthebers und der Heck-Hydraulik mit höhenverstellbaren Ober- und Unterlenkern
- Oberlenker in der Länge bis zu 6 mm verstellbar
- Unterlenker über Verstellhebel (an der Unterseite des Modells) in der oberen Position feststellbar, so dass Anbaugeräte sicher gehalten werden können
- flexible Hydraulik-Leitungen vorne
- Reifen mit lizenzierte Hersteller-Gravur 'MICHELIN'
- Zubehör: Front-Gewicht, Accord-Dreieck, Ackerschiene (Heck)



## 1018

MB-trac 1300 Terrareifen (Baureihe 443) (1984 - 1987)

- Auspuff mit beweglicher Regenschutzklappe
- hochgestellter Luftansaugstutzen
- zu öffnende Türen
- Front-Scheinwerfer, Arbeits-Scheinwerfer und Rückleuchten aus transparentem Kunststoff
- Dach-Antenne aus flexiblem Gummi
- Armaturentafel usf. im Detail graviert und bedruckt
- reale Wiedergabe der Heck-Hydraulik mit höhenverstellbaren Unterlenkern und Oberlenker
- Oberlenker in der Länge bis zu 6 mm verstellbar
- Unterlenker über Verstellhebel (an der Unterseite des Modells) in der oberen Position feststellbar, so dass Anbaugeräte sicher gehalten werden können
- Hydraulik kompatibel zur Montage landwirtschaftlicher Geräte
- Halter für den Oberlenker (Heck)
- Zubehör: Ackerschiene (Heck)





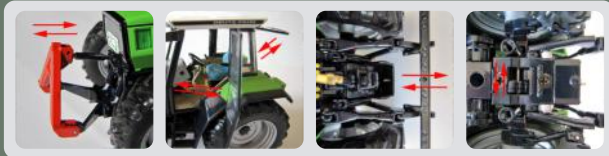
## 1019 FENDT Xylon 522 mit Frontlader (1994 - 2004)

- Kennzeichen (vorne / hinten) 'ST AS 678'
- zu öffnende Türen
- zu öffnende Heckscheibe
- Rückspiegel auszuklappen
- Rundumleuchte um 90° schwenkbar (horizontal / waagrecht)
- flexible Dach-Antenne
- reale Wiedergabe des Front-Krafthebers und der Heck-Hydraulik mit höhenverstellbaren Ober- und Unterlenkern
- Oberlenker in der Länge bis zu 6 mm verstellbar
- Unterlenker über Verstellhebel (an der Unterseite des Modells) in der oberen Position feststellbar, so dass Anbaugeräte sicher gehalten werden können
- flexible Hydraulik-Leitungen vorne
- Reifen mit lizenzierte Hersteller-Gravur 'MICHELIN'
- Zubehör: Ackerschiene (Heck)



## 1020 DEUTZ-FAHR AgroStar DX 6.31 (1990 - 1993)

- Kennzeichen (vorne / hinten) 'ST SC 762'
- zu öffnende Türen
- zu öffnende Heck-Scheibe
- Rückspiegel auszuklappen
- Fahrersitz vorbildgerecht gestaltet, Armaturentafel, usf. im Detail graviert und bedruckt
- reale Wiedergabe des Front-Krafthebers und der Heck-Hydraulik mit höhenverstellbaren Ober- und Unterlenkern
- Oberlenker in der Länge bis zu 6 mm verstellbar
- Heck-Unterlenker in der oberen Position über Schieber an der Unterseite des Modells arretierbar zum sicheren Halt montierter Anbaugeräte in der Transport-Position
- Hydraulik kompatibel zur Montage landwirtschaftlicher Geräte
- lizenzierte Gravur 'Kléber' (Reifen-Hersteller)
- Zubehör: Accord-Dreieck, Ackerschiene (Heck)



## 1021 Schlüter Euro Trac 1900 LS (1991 - 1994)

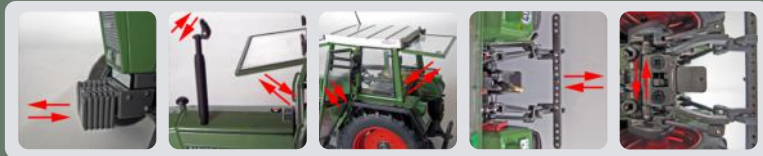
- verschiebbares Balast-Gewicht, Kippbare Fahrerkabine
- funktionsfähige Rückfahreinrichtung mit kippbarem Fahrersitz
- bewegliche Schiebetüren
- Auspuff-Endrohr mit beweglicher Regenschutz-Klappe
- reale Wiedergabe des Front-Krafthebers und der Heck-Hydraulik mit höhenverstellbaren Ober- und Unterlenkern, Oberlenker in der Länge bis zu 6 mm verstellbar
- Unterlenker der Heck-Hydraulik über Verstellhebel (an der Unterseite des Modells) in der oberen Position feststellbar, so dass Anbaugeräte sicher gehalten werden können
- die Unterseite des Modells zeigt exakt alle wesentlichen technischen Details
- Reifen mit lizenzierte Hersteller-Gravur 'Kléber'
- Zubehör: Stoßstange, Accord-Dreieck, Ackerschiene (Heck)





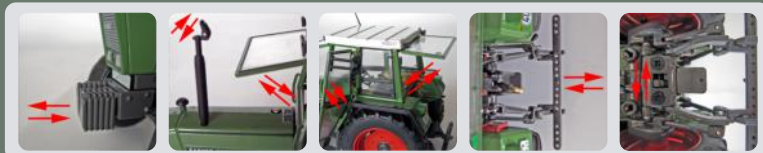
**1022**  
FENDT FARMER 306 LS (1984 - 1988)

- Kennzeichen (vorne / hinten) 'ST EU 826'
- zu öffnende Türen, Front- und Heck-Scheibe zu öffnen
- Front- und Arbeits-Scheinwerfer, Rückleuchten aus transparentem Kunststoff eingesetzt
- Dach-Antenne aus flexiblem Gummi
- bewegliche Regenschutzklappe am Auspuff-Endrohr
- Fahrersitz mit 3farbigem Stoff-Design, Armaturentafel, graviert und bedruckt
- reale Wiedergabe des Front-Krafthebers und der Heck-Hydraulik mit höhenverstellbaren Ober- und Unterlenkern, Halter für den Oberlenker (Heck)
- Oberlenker in der Länge bis zu 6 mm verstellbar
- Unterlenker durch Verstellhebel an der Unterseite in angehobener Position zu blockieren (sicherer Halt für Anbaugeräte in der Transportstellung)
- Hydraulik kompatibel für Montage landwirtschaftlicher Geräte
- lizenzierte Gravur 'Continental' (Reifen-Hersteller)
- Zubehör: Front-Gewicht (6 Gewichtsplatten als Einheit), Ackerschiene (Heck)



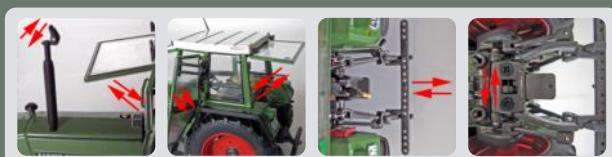
**1023**  
FENDT FARMER 309 LSA (1984 - 1988)

- Kennzeichen (vorne / hinten) 'ST M 5882'
- zu öffnende Türen, Front- und Heck-Scheibe zu öffnen
- Front- und Arbeits-Scheinwerfer, Rückleuchten aus transparentem Kunststoff eingesetzt
- Dach-Antenne aus flexiblem Gummi
- bewegliche Regenschutzklappe am Auspuff-Endrohr
- Fahrersitz mit 3farbigem Stoff-Design, Armaturentafel, graviert und bedruckt
- reale Wiedergabe des Front-Krafthebers und der Heck-Hydraulik mit höhenverstellbaren Ober- und Unterlenkern, Halter für den Oberlenker (Heck)
- Oberlenker in der Länge bis zu 6 mm verstellbar
- Unterlenker durch Verstellhebel an der Unterseite in angehobener Position zu blockieren (sicherer Halt für Anbaugeräte in der Transportstellung)
- Hydraulik kompatibel für Montage landwirtschaftlicher Geräte
- lizenzierte Gravur 'Continental' (Reifen-Hersteller)
- Zubehör: Front-Gewicht (6 Gewichtsplatten als Einheit), Ackerschiene (Heck)



**1024**  
FENDT FARMER 306 LS mit Frontlader (1984 - 1988)

- Kennzeichen (vorne / hinten) 'ST LM 213'
- zu öffnende Türen, Front- und Heck-Scheibe zu öffnen
- Front- und Arbeits-Scheinwerfer, Rückleuchten aus transparentem Kunststoff eingesetzt
- Dach-Antenne aus flexiblem Gummi
- bewegliche Regenschutzklappe am Auspuff-Endrohr
- Fahrersitz mit 3farbigem Stoff-Design, Armaturentafel, graviert und bedruckt
- reale Wiedergabe des Front-Krafthebers und der Heck-Hydraulik mit höhenverstellbaren Ober- und Unterlenkern, Halter für den Oberlenker (Heck)
- Oberlenker in der Länge bis zu 6 mm verstellbar
- Unterlenker durch Verstellhebel an der Unterseite in angehobener Position zu blockieren (sicherer Halt für Anbaugeräte in der Transportstellung)
- Hydraulik kompatibel für Montage landwirtschaftlicher Geräte
- lizenzierte Gravur 'Continental' (Reifen-Hersteller)
- Zubehör: Ackerschiene (Heck), Heck-Gewicht (inklusive Schraubstock)



**1025****FENDT FAVORIT 926 Vario (1996 - 2000)**

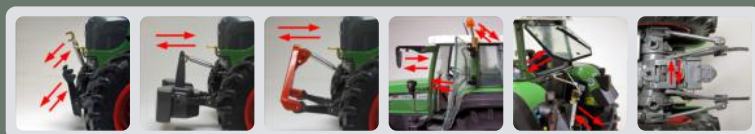
- Kennzeichen (vorne / hinten) 'UN NE 24'
- getönte Wärmeschutz-Verglasung
- zu öffnende Türen, Rückspiegel auszuklappen
- Auspuff-Endrohr mit beweglicher Regenschutz-Klappe
- Rundumleuchte in Position verstellbar (Arbeits-Position oder liegend)
- flexible Dach-Antenne
- vordere Unterlenker einklappbar
- reale Wiedergabe des Front-Krafthebers und der Heck-Hydraulik mit höhenverstellbaren Ober- und Unterlenkern
- Oberlenker in der Länge bis zu 6 mm verstellbar
- Halter für die Oberlenker (Front / Heck)
- hintere Unterlenker über Verstellhebel (an der Unterseite des Modells) in der oberen Position feststellbar, so dass Anbaugeräte sicher gehalten werden können
- Reifen mit lizenzierte Hersteller-Gravur 'MICHELIN'
- Zubehör: Frontgewicht, Accord-Dreieck

**1026****FENDT FAVORIT 926 Vario (1999 - 2002)**

- Kennzeichen (vorne / hinten) 'WAF WD 926'
- getönte Wärmeschutz-Verglasung
- zu öffnende Türen und Heck-Scheibe, Rückspiegel auszuklappen
- Front- und Arbeits-Scheinwerfer, Rückleuchten aus transparentem Kunststoff eingesetzt
- 2 Rundumleuchten in Position verstellbar, flexible Dach-Antenne
- Fahrersitz vorbildgerecht gestaltet, Armaturentafel, usf. im Detail graviert und bedruckt
- reale Wiedergabe des Front-Krafthebers und der Heck-Hydraulik mit höhenverstellbaren Ober- und Unterlenkern
- beweglicher Halter für den Oberlenker (Heck)
- Oberlenker in der Länge bis zu 6 mm verstellbar
- vordere Unterlenker nach oben abklappbar (Verkehrs-Sicherheit)
- hintere Unterlenker über Verstellhebel (an der Unterseite des Modells) in der oberen Position feststellbar, so dass Anbaugeräte sicher gehalten werden können
- Reifen mit lizenzierte Hersteller-Gravur 'TRELLEBORG'
- Zubehör: Frontgewicht, Accord-Dreieck

**1027****FENDT Vario 930 TMS (2002 - 2007)**

- Kennzeichen (vorne / hinten) 'WAF WD 927'
- getönte Wärmeschutz-Verglasung
- zu öffnende Türen und Heck-Scheibe, Rückspiegel auszuklappen
- Front- und Arbeits-Scheinwerfer, Rückleuchten aus transparentem Kunststoff eingesetzt
- 2 Rundumleuchten in Position verstellbar, flexible Dach-Antenne
- Fahrersitz vorbildgerecht gestaltet, Armaturentafel, usf. im Detail graviert und bedruckt
- reale Wiedergabe des Front-Krafthebers und der Heck-Hydraulik mit höhenverstellbaren Ober- und Unterlenkern
- Oberlenker in der Länge bis zu 6 mm verstellbar
- vordere Unterlenker nach oben abklappbar (Verkehrs-Sicherheit)
- Halter für die Oberlenker (Front / Heck)
- hintere Unterlenker über Verstellhebel (an der Unterseite des Modells) in der oberen Position feststellbar, so dass Anbaugeräte sicher gehalten werden können
- Reifen mit lizenzierte Hersteller-Gravur 'TRELLEBORG'
- Zubehör: Frontgewicht, Accord-Dreieck





# 1:32

## 1028 DEUTZ-FAHR AgroStar 6.38 (1993 - 1995)

- Kennzeichen (vorne / hinten) 'GT BL 48'
- bewegliche Türen und Heck-Scheibe
- Rückspiegel auszuklappen
- Front- und Arbeits-Scheinwerfer, Rückleuchten aus transparentem Kunststoff eingesetzt
- Fahrersitz vorbildgerecht gestaltet, Armaturentafel usf. im Detail graviert und bedruckt
- reale Wiedergabe des Front-Krafthebers und der Heck-Hydraulik mit höhenverstellbaren Ober- und Unterlenkern
- Oberlenker in der Länge bis zu 6 mm verstellbar
- Unterlenker der Heck-Hydraulik über Verstellhebel (an der Unterseite des Modells) in der oberen Position feststellbar, so dass Anbaugeräte sicher gehalten werden können
- die Unterseite des Modells zeigt exakt alle wesentlichen technischen Details
- Reifen mit lizenzierte Hersteller-Gravur 'Kléber'
- Zubehör: Accord-Dreieck, Ackerschiene (Heck)



## 1029 CLAAS XERION 4000 TRAC VC (2014 - )

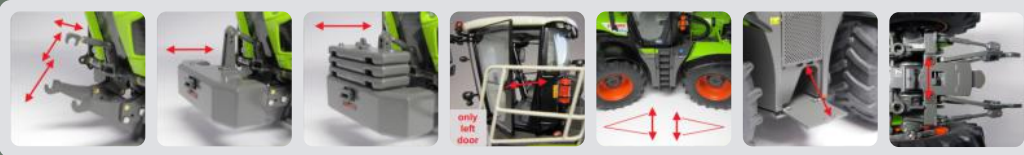
- Nummernschild (vorne / hinten) 'GT-CL 7011'
- (hydraulisch) um 180° drehbare Fahrerkabine
- zu öffnende linke Tür, Rückspiegel auszuklappen
- getönte Wärmeschutz-Verglasung
- Front-, Arbeits-Scheinwerfer und Rückleuchten aus transparentem Kunststoff eingesetzt
- Fahrersitz vorbildgerecht gestaltet, Innen-Einrichtung im Detail graviert und bedruckt
- unabhängig lenkbare Vorder- und Hinter-Achse (Stichwort: Hundegang)
- Front-Kraftheber und Heck-Hydraulik mit beweglichem Messing-Oberlenker, in der Länge ca. 6 mm verstellbar
- Unterlenker der Heck-Hydraulik über Verstell-Hebel (an der Unterseite des Modells) in der oberen Position feststellbar, so dass Anbaugeräte sicher gehalten werden können
- die Unterseite des Modells zeigt exakt alle wesentlichen technischen Details des Originals
- Reifen mit lizenzierte Hersteller-Gravur 'TRELLEBORG'
- Zubehör: Front-Gewicht, Grundplatte zur Aufnahme von Zusatz-Gewichten, 10 Zusatz-Gewichte (max. 3 auf Front-Gewicht, max. 7 auf Grundplatte) aufzusetzen



## 1030

## CLAAS XERION 4000 SADDLE TRAC (2014 - )

- Nummernschild (vorne / hinten) 'GT-CL 7039'
- zu öffnende linke Tür, Rückspiegel auszuklappen
- getönte Wärmeschutz-Verglasung
- Front- und Arbeits-Scheinwerfer, Rückleuchten aus transparentem Kunststoff eingesetzt
- Fahrersitz vorbildgerecht gestaltet, Innen-Einrichtung im Detail graviert und bedruckt
- unabhängig lenkbare Vorder- und Hinter-Achse (Stichwort: Hundegang)
- Front-Kraftheber u. Heck-Hydraulik mit beweglichem Messing-Oberlenker, in der Länge ca. 6 mm verstellbar
- Unterlenker der Heck-Hydraulik über Verstell-Hebel (an der Unterseite des Modells) in der oberen Position feststellbar, so dass Anbaugeräte sicher gehalten werden können
- die Unterseite des Modells zeigt exakt alle wesentlichen technischen Details
- Reifen mit lizenziertes Hersteller-Gravur 'TRELLEBORG'
- Zubehör: Front-Gewicht, 3 Zusatz-Gewichte auf Front-Gewicht aufzusetzen



## 1031

## DEUTZ-FAHR Agrottron 6190 C Shift (2013 - )

- Nummernschild (vorne / hinten) 'ST D 618'
- zu öffnende Türen, Dach-Luke und Heck-Scheibe
- Rückspiegel auszuklappen
- Rundumleuchte in Position
- getönte Wärmeschutz-Verglasung
- Front- und Arbeits-Scheinwerfer, Rückleuchten aus transparentem Kunststoff eingesetzt
- Fahrersitz vorbildgerecht gestaltet, Innen-Einrichtung im Detail graviert und bedruckt
- Front-Kraftheber u. Heck-Hydraulik mit beweglichem Messing-Oberlenker, in der Länge ca. 6 mm verstellbar
- Unterlenker der Heck-Hydraulik über Verstellhebel (an der Unterseite des Modells) in der oberen Position feststellbar, so dass Anbaugeräte sicher gehalten werden können
- die Unterseite des Modells zeigt exakt alle wesentlichen technischen Details
- Reifen mit lizenziertes Hersteller-Gravur 'TRELLEBORG'
- Zubehör: Front-Gewicht, Accord-Dreieck



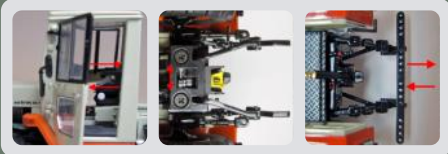
Vorserie



### 1032

#### MB-trac 65/70 (Baureihe 440) (1973 - 1975)

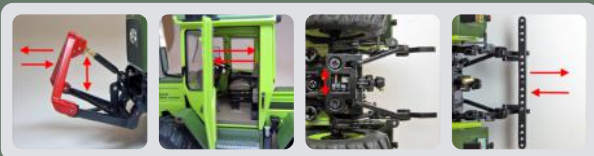
- Nummernschild (vorne / hinten) 'NOH Y 396'
- zu öffnende Türen
- Front- und Arbeits-Scheinwerfer, Rückleuchten aus transparentem Kunststoff eingesetzt
- Fahrersitz vorbildgerecht gestaltet, Innen-Einrichtung im Detail graviert und bedruckt
- reale Wiedergabe der Heck-Hydraulik mit höhenverstellbarem Ober- und Unterlenker
- Oberlenker in der Länge bis zu 6 mm verstellbar
- Unterlenker der Heck-Hydraulik über Verstellhebel (an der Unterseite des Modells) in der oberen Position feststellbar, so dass Anbaugeräte sicher gehalten werden können
- die Unterseite des Modells zeigt exakt alle wesentlichen technischen Details des Originals
- Reifen mit lizenzierte Hersteller-Gravur 'CONTINENTAL'
- Zubehör: Ackerschiene (Heck)



### 1033

#### MB-trac 900 turbo (Baureihe 440) (1987 - 1991)

- Nummernschild (vorne / hinten) 'UN NP 651'
- zu öffnende Türen
- Front- und Arbeits-Scheinwerfer, Rückleuchten aus transparentem Kunststoff eingesetzt
- Fahrersitz vorbildgerecht gestaltet, Innen-Einrichtung im Detail graviert und bedruckt
- reale Wiedergabe des Front-Krafthebers und der Heck-Hydraulik mit höhenverstellbaren Ober- und Unterlenkern
- Oberlenker in der Länge bis zu 6 mm verstellbar
- Unterlenker der Heck-Hydraulik über Verstellhebel (an der Unterseite des Modells) in der oberen Position feststellbar, so dass Anbaugeräte sicher gehalten werden können
- die Unterseite des Modells zeigt exakt alle wesentlichen technischen Details des Originals
- Reifen mit lizenzierte Hersteller-Gravur 'Kléber'
- Zubehör: Accord-Dreieck (Front), (Ackerschiene (Heck)



### 1034

#### SAME Fortis 180 (2013 - )

- zu öffnende Türen, Dach-Luke und Heck-Scheibe
- Rückspiegel auszuklappen
- Rundumleuchte in Position
- getönte Wärmeschutz-Verglasung
- Front- und Arbeits-Scheinwerfer, Rückleuchten aus transparentem Kunststoff eingesetzt
- Fahrersitz vorbildgerecht gestaltet, Innen-Einrichtung im Detail graviert und bedruckt
- Front-Kraftheber u. Heck-Hydraulik mit beweglichem Messing-Oberlenker, in der Länge ca. 6 mm verstellbar
- Unterlenker der Heck-Hydraulik über Verstellhebel (an der Unterseite des Modells) in der oberen Position feststellbar, so dass Anbaugeräte sicher gehalten werden können
- die Unterseite des Modells zeigt exakt alle wesentlichen technischen Details
- Reifen mit lizenzierte Hersteller-Gravur 'TRELLEBORG'
- Zubehör: Front-Gewicht, Accord-Dreieck



Vorserie

**1035**  
Lamborghini Spark 180 (2014 - )

- zu öffnende Türen, Dach-Luke und Heck-Scheibe
- Rückspiegel auszuklappen
- Rundumleuchte in Position
- getönte Wärmeschutz-Verglasung
- Front- und Arbeits-Scheinwerfer, Rückleuchten aus transparentem Kunststoff eingesetzt
- Fahrersitz vorbildgerecht gestaltet, Innen-Einrichtung im Detail graviert und bedruckt
- Front-Kraftheber u. Heck-Hydraulik mit beweglichem Messing-Oberlenker, in der Länge ca. 6 mm verstellbar
- Unterlenker der Heck-Hydraulik über Verstellhebel (an der Unterseite des Modells) in der oberen Position feststellbar, so dass Anbaugeräte sicher gehalten werden können
- die Unterseite des Modells zeigt exakt alle wesentlichen technischen Details
- Reifen mit lizenzierten Hersteller-Gravur 'TRELLEBORG'
- Zubehör: Front-Gewicht, Accord-Dreieck

**neu  
new  
2015**



Vorserie

**1101**  
FENDT FAVORIT 514C Kommunal (1995 - 1999)

- Kommunalfarbe: Hellorange
- Kennzeichen (vorne / hinten) 'OAL 283'
  - Detailbeschreibung siehe Artikel-Nr. 1001
  - Zubehör: Frontgewicht, Accord-Dreieck



**1102**  
FENDT FAVORIT 822 Kommunal (1996 - 2000)

- Kommunalfarbe: Hellorange
- Kennzeichen (vorne / hinten) 'OAL 379'
  - Detailbeschreibung siehe Artikel-Nr. 1025
  - Zubehör: Frontgewicht, Accord-Dreieck



**1104**  
FENDT Geräteträger 360 GT Kommunal (1984 - 1996)

- Kommunalfarbe: Hellorange
- Rot/Weiße Warnbaken auf Bordwänden (vorn/seitlich und hinteren Kotflügeln)
  - Detailbeschreibung siehe Artikel-Nr. 1008
  - Zubehör: Ackerschiene (Heck)



**1106**  
FENDT Xylon 524 Kommunal mit Frontlader (1994 - 2004)

- Kommunalfarbe: Hellorange
- Kennzeichen (vorne / hinten) 'OAL 1209'
  - Detailbeschreibung siehe Artikel-Nr. 1019
  - Zubehör: Ackerschiene (Heck)





**1107**  
MB-trac 1100 Kommunal (Baureihe 441) (1987 - 1991)

- Kommunalfarben: Tieforange / Schwarz / Felgen Schwarz
- Kennzeichen (vorne / hinten) 'UN 815'
- Detailbeschreibung siehe Artikel-Nr. 1013
- Zubehör: Accord-Dreieck, vordere Stoßstange, Ackerschiene (Heck)



**2021**  
MB-trac 1000 "Family" (Baureihe 441) (1987 - 1991)

- "Family"-Grün / Schwarz
- Kennzeichen (vorne / hinten) 'R/H5482'
- Detailbeschreibung siehe Artikel-Nr. 1013
- Zubehör: vordere Stoßstange, Accord-Dreieck, Ackerschiene (Heck)
- limitierte Auflage: 1.500 Stück



**2028**  
Unimog 406 (U84) Deutsche Bundesbahn (1971 - 1989)

- Schwarzgrau
- Logo: DB (Türen)
- Kennzeichen (vorne/hinten) 'DB 53 384'
- Detailbeschreibung siehe Artikel-Nr. 1012
- limitierte Auflage: 500 Stück

neu  
new  
2014



**2011**  
Unimog 406 (U84) FEUERWEHR (1971 - 1989)

- Kennzeichen 'TE - 286'
- FEUERWEHR / Logo Freiwillige Feuerwehr / LZ Riesenbeck / Logo Feuerwehr / Tel. 112
- Vorbau Seilwinde (Vorbild: Werner), Edelstahl-Drahtseil mit Werkzeug aufzurollen
- Detailbeschreibung siehe Artikel-Nr. 1012



**2027**  
Unimog 406 (U84) Deutsches Rotes Kreuz (1971 - 1989)

- Hellbeige
- Rotes Kreuz (Haube), Logo: Deutsches Rotes Kreuz (Türen, Plane seitlich), Logo: Rotes Kreuz (Plane, Heck)
- Kennzeichen (vorne/hinten) 'MS 2085'
- Detailbeschreibung siehe Artikel-Nr. 1012
- limitierte Auflage: 500 Stück

neu  
new  
2014



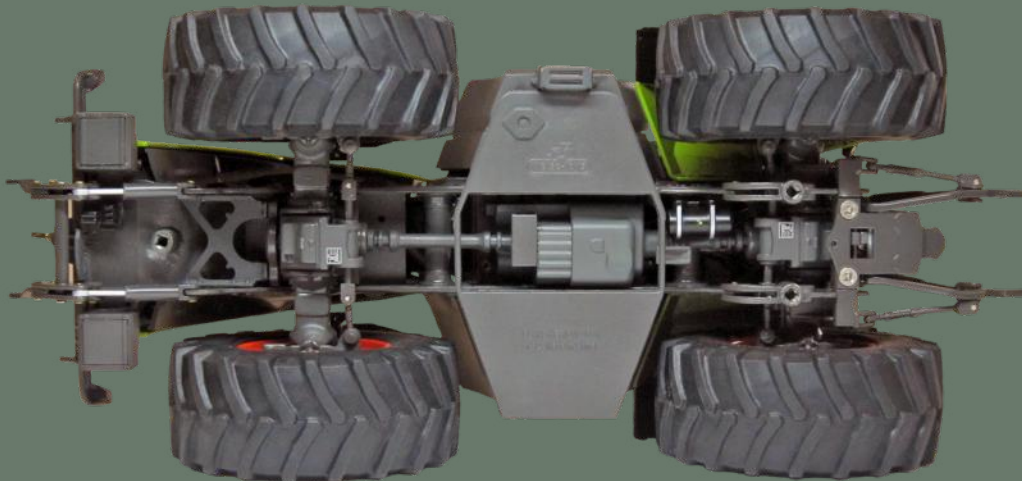
# 1:32 precision in detail



1029 CLAAS Xerion 4000 TRAC VC



Seitenansicht mit um 180° nach hinten gedrehter Kabine.



Ansicht von unten mit detailgetreuem Chassis



Ackerreifen



Pflegereifen




Terrareifen



Straßenreifen

Der Ackerreifen wird als normaler landwirtschaftlicher Reifen für die unterschiedlichsten Arbeiten eingesetzt.  
Der Pflegereifen ermöglicht das Durchfahren von Reihenkulturen (Rüben oder Kartoffeln) z.B. beim Einsatz von Düngemitteln.  
Der Einsatz des Terrareifens ist bei feuchten Böden notwendig, die breite Aufstandsfläche soll das Einsinken des Schleppers vermeiden.  
Der Straßenreifen mit seinem glatten Profil wird in der Industrie und im kommunalen Bereich eingesetzt.

Hergestellt unter Lizenz der / Manufactured under licence of / Fabriqué sous licence de:  
Hergestellt unter der Lizenz der CLAAS Service and Parts GmbH • Verwendung der Marke CONTINENTAL mit freundlicher Genehmigung der Continental AG • Markenzeichen SAME, DEUTZ, Lamborghini benutzt unter Lizenz der SAME DEUTZ-FAHR Group S.p.A. • FENDT is a worldwide brand of AGCO. Produced under licence from AGCO International GmbH • Trademark Kleber is used under licence from Michelin Group Companies • Trademark Landini is used under licence of ARGO TRACTORS S.p.A. • Trademark Massey Ferguson is used under licence of AGCO Corporation • 'Mercedes Benz',  and the design of the enclosed product are subject to intellectual property protection owned by Daimler AG. They are used by Weise GmbH & Co. KG under licence • Trademark MICHELIN is used under licence from Michelin Lifestyle Ltd. • Trademark NOKIAN mit freundlicher Genehmigung der Nokian Heavy Tyres Ltd. • Verwendung der Schlüter-Markenzeichen mit freundlicher Genehmigung der Profi Gigant GdBR • Verwendung der Marke Trelleborg mit freundlicher Genehmigung von Trelleborg Wheel Systems Germany GmbH • weise-toys is a registered Trademark by Weise GmbH & Co. KG, 59357 Werne.

Weise GmbH & Co. KG  
Postfach 1414  
59357 Werne  
GERMANY

phone +49 (0) 23 89 92 88 50  
fax +49 (0) 23 89 92 88 520  
e-mail [mail@weise-toys.de](mailto:mail@weise-toys.de)  
[www.weise-toys.de](http://www.weise-toys.de)

Technische Änderungen sowie Irrtümer  
und Liefermöglichkeiten vorbehalten.  
Technical changes and errors excepted.